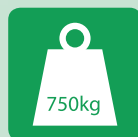
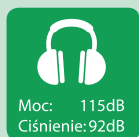


Arborist 150

Główne atrybuty

- 150mm wydajność rozdrabniania
- 26KM lub 34KM silnik diesla Kubota
- Technologia noży tarczowych
- Podwójne hydrauliczne wałki podające
- System No-stress
- Mechanizm bezpieczeństwa przez dolną dźwignię zabezpieczającą
- Światła w technologii LED
- Dostępna w standardzie blokada dyszla
- Waga 750kg

3 LATA
GWARANCJI



Rębak stworzony do codziennej pracy

Opracowany pod kątem siły, niezawodności, wydajności i oszczędności

Popularny Arborist 150 jest łatwym w obsłudze i opłacalnym rębakiem holowanym, zaprojektowanym w tradycyjnym formacie. Jest częścią podziwianej linii Arborist znajdującej się w asortymencie GreenMech i został zaprojektowany szczególnie z myślą o przetworzeniu uciążliwych odpadów, jako że w ostatnich latach odnotowano wzrost na rynku drewna opałowego, co oznacza, że drewno nadające się do użytku jest używane do produkcji kłód.

Mając do wyboru silnik diesla marki Kubota 26 KM lub 34 KM, Arborist 150 jest zaprojektowany przy uwzględnieniu jakości, wydajności i oszczędności. Stworzony na konstrukcji stalowego podwozia, silnik Kubota chroniony jest przez zaizolowane stalowe osłony, dające ochronę i niski poziom emisji hałasu. Osłony te są zaprojektowane w taki sposób, aby łatwo można je było otworzyć, umożliwiając łatwy dostęp w czasie rutynowej konserwacji i utrzymania.

Duża gardziel o wymiarach 970mm x 790mm, która wspomaga redukcję kłopotliwych rozkrzewionych gałęzi, połączona z wlotem z wlotem o wymiarach 150mm x 230mm, umożliwia łatwiejsze załadowanie mocno rozwidlonych gałęzi. Ogranicza to liczbę cięć piłą setki razy w ciągu doby.

Podwójne pionowe hydrauliczne wałki skutecznie podają materiał przy minimalnym bocznym ruchu. Elektronicznie sterowany system No-Stress podczas podawania materiału kontroluje pracę wałków podających aby odciążać dysk tnący rębaka. No-Stress wznowia pracę wałków hydraulicznych w momencie gdy dysk tnący uzyska optymalną prędkość obrotową. Arborist 150 wyposażony jest w nasz system noży tarczowych co pozwala na 150 godzin pracy przed ponownym ostrzeniem.



Specyfikacja techniczna

Poznaj możliwości naszych maszyn

	CS 100	CS 100 TMP	Arborist 130	Arborist 150	ArbTrak 150	Eco 150 TMP	EcoCombi 150
Pojemność	100mm	100mm	150mm	150mm	150mm	150mm	150mm
Marka silnika	B&S	brak danych	Honda	Kubota	Kubota	brak danych	Yanmar-Isuzu
Silnik	16KM/18KM	brak danych	23KM	26KM/34KM	34KM	brak danych	35KM
Paliwo	Benzyna	brak danych	Benzyna	Diesel	Diesel	brak danych	Diesel
Wymagany ciągnik	brak danych	15 - 30KM	brak danych	brak danych	brak danych	25 - 45KM	brak danych
Układ tnący	Typ bębnowy	Typ bębnowy	Typ talerzowy	Typ talerzowy	Typ talerzowy	Typ talerzowy	Typ talerzowy
Prędkość koła zamachowego	brak danych	brak danych	1800rpm	1700rpm	1700rpm	2400rpm	2400rpm
Noże	2	2	4	4	4	2	4 / 22
Hydrauliczne wałki podające	brak danych	brak danych	Podwójne pionowe	Podwójne pionowe	Podwójne pionowe	Podwójne poziome	Podwójne poziome
Obrotnica	brak danych	brak danych	brak danych	brak danych	brak danych	brak danych	brak danych
System kontroli	brak danych	brak danych	No-Stress	No-Stress	No-Stress	No-Stress	No-Stress
Zbiornik paliwa (silnik)	7.5 L	brak danych	27 L	27 L	27 L	brak danych	45 L
Rozmiar opon (przyczepki)	brak danych	brak danych	155/80/R13	155/80/R13	brak danych	brak danych	165R13
Koło zapasowe	brak danych	brak danych	Opcja	Opcja	brak danych	brak danych	Standard
Wydajność ton / godzinę	2	2	3	3.75	4.7	4.5	4.5 / 2
Otwór gardzieli	600mm x 450mm	600mm x 450mm	970mm x 790mm	970mm x 790mm	970mm x 790mm	800mm x 700mm	800mm x 700mm
Rozmiar wlotu podającego	160mm x 315mm	160mm x 315mm	150mm x 230mm	150mm x 230mm	150mm x 230mm	150mm x 150mm	155mm x 155mm
Wylot	Regulowany	Regulowany	280° Obracania	280° Obracania	280° Obracania	280° Obracania	280° Obracania
Pojemność oleju hydraulicznego	brak danych	brak danych	30 L	30 L	30 L	brak danych	45 L
Sprzęgło	brak danych	Ręcznie	brak danych	brak danych	brak danych	brak danych	brak danych
Licznik godzin	brak danych	brak danych	Standard	Standard	Standard	Standard	Standard
Długość (transport)	1725mm	804mm	3556mm	3556mm	3000mm	1060mm	4022mm
Szerokość (transport)	760mm	1846mm	1290mm	1290mm	1171mm	1745mm	1585mm
Wysokość	1468mm	1554mm	2335mm	2335mm	2380mm	2220mm	2170mm
Waga	195kg	195kg	670kg	750kg	1046kg	490kg	1200kg
Moc akustyczna LWA	120dB(A)	118dB(A)	116dB(A)	115dB(A)	115dB(A)	117dB(A)	117dB(A)
Ciśnienie akustyczne LPA	96dB(A)	94dB(A)	92dB(A)	92dB(A)	92dB(A)	93dB(A)	93dB(A)
Kolor lakieru	Wszystkie urządzenia są dostępne w standardowym zielonym kolorze GreenMech lub w kolorze wybranym przez klienta.						

Standardowe wyposażenie

Szeroki wlot podający

We wszystkich naszych modelach zastosowano szeroki wlot podający, dzięki któremu podawanie nawet bardziej rozgałęzionego materiału nie stanowi problemu.



Duża gardziel*

Szeroki gardziel umożliwia wkładanie materiału rozgałęzionego, który z łatwością jest miażdżony przez wałki hydrauliczne. Dzięki temu zaoszczędzimy czas na cięcie gałęzi piłą spalinową. Nasza praca rębakiem będzie łatwiejsza oraz znacznie szybsza.



System noży tarczowych **

Każda z naszych profesjonalnych maszyn wyposażona jest w noże okrągłe. Opatentowany przez GreenMech system noży daje nam 120 godzin pracy przed pierwszym ostrzeniem oraz do 600 godzin na jednym komplecie noży.



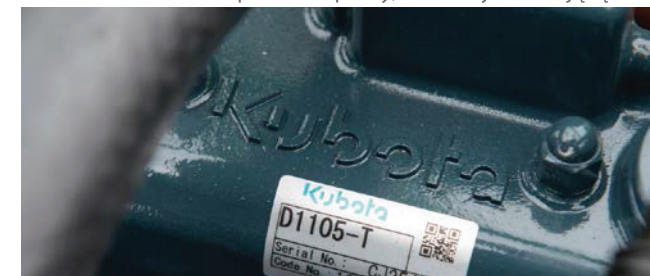
System kontroli podawania No-Stress**

GreenMech oferuje zarówno pionowe jak i poziome podwójne wałki hydrauliczne silnie rozdrabniające materiał drzewny. Są one regulowane przez zaawansowany system podawania No-Stress, zapewniając efektywne zarządzanie przepustowością oraz zapobiegając zatorom.



Potężne silniki.

Zróżnicowany wybór silników światowej klasy, takich jak Kubota, Briggs & Stratton, Honda i Yanmar. Dzięki temu możemy zapewnić elastyczność dla każdego użytkownika w zależności od jego budżetu. Gwarantuje to pełne zadowolenie oraz niezawodność podczas pracy, oraz wystarczającą moc.



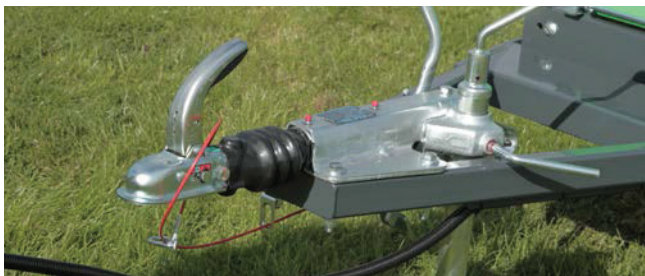
Obracalny komin wylotowy **

Obracany o 280 stopni komin wylotowy umożliwia regulację wysypu zrębków w danym kierunku. Komin jest składany i łatwy w transporcie.



Homologacja**

Wszystkie maszyny GreenMech są przystosowane do holowania za pojazdami. Nasze urządzenia posiadają Deklarację Zgodności oraz posiadają homologację zatwierdzoną przez system European Community Whole Vehicle Type Approval.



Znakomita jakość malowania

Wszystkie elementy metalowe wykonane są przez nas w fabryce. Przechodzą one przez 5 - stopniowy system malowania, następnie są poddawane 1000-godzinowym testom wytrzymałościowym na sól drogową. Aby osiągnąć tak wysoką jakość wszystkie elementy muszą przejść przez proces śrutowania, nakładania podkładu a następnie podgrzewaniu w piecu o temperaturze 200 ° w celu utwardzenia elementów.

Ten proces powoduje iż maszyna nawet po kilku latach użytkowania zachowuje swój wygląd i nie traci swojej wartości przy odsprzedaży.



- * nie dotyczy modeli ChipMaster 220, Eco 150 TMP lub EcoCombi 150
- ** nie dotyczy CS 100

Ostrzenie noży

Dla firm które mają już kilka maszyn GreenMech u siebie polecamy specjalnie zaprojektowaną maszynę do ostrzenia noży. Pozwala ona na szybkie i efektywne naostrzenie noży, nawet w kilka minut.

Prosty montaż noży tarczowych do specjalnej sprężynowej kołyski, dzięki niemu możemy ustawić noże pod właściwym kątem do szlifowania (przez kamień) z zachowaniem prawa odpryskiwania. Prosty i obsługiwany ręcznie uchwyt obrotowy porusza ostrzem w stronę szlifowania aż ostrze będzie naostrzone. Ostrzałka GreenMech wyposażona jest tradycyjnie w zapasowe koło do codziennego użytku w warsztacie. Dla tych, którzy preferują obsługę przez dilerów GreenMech - pozostają oni do Państwa dyspozycji.

