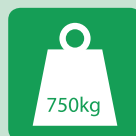
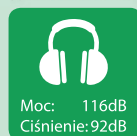


# QuadChip 160

## Wspaniały pod każdym względem

### Główne atrybuty

- 160mm wydajność rozdrabniania
- Obracalna platforma o 360°
- 34KM turbo-doładowany silnik diesla Kubota
- Technologia noży tarczowych
- Podwójne hydrauliczne wałki podające
- System No-stress
- Mechanizm dźwigni zabezpieczającej



### Najlepszy wybór do przydrożnych prac

Innowacyjny QuadChip 160 jest najlepszym doczepianym rębakiem z 360° obrotnicą pozwalającą na pełne pozycjonowanie stołu podającego w celu dogodnego i bezpiecznego załadowania przy krawężnikach oraz na ograniczonych powierzchniach. Stworzony z światowej sławy silnikiem diesla 34hp Kubota i podwozia wykonanego z wytrzymałej stali, co daje pewność, że QuadChip 160 jest odpowiednim urządzeniem do stawiania czoła najcięższym zadaniom w sposób bezpieczny oraz skuteczny.

QuadChip 160 w standardzie wyposażony jest w opatentowany system noży tarczowych, który oferuje prostą konserwację oraz wydłużony czas pomiędzy kolejną wymianą, co przynosi znaczne oszczędności

*Uwielbiam je! Jest o wiele cichsze niż porównywalne maszyny oraz szybsze w przerabianiu gałęzi o dziwnych kształtach. Nie wiem jak wcześniej mogłem pracować bez obrotnicy*

Wysoka wydajność tej maszyny zapewniona jest dzięki mocnym podwójnym pionowym wałkom podającym oraz hardzieli o wymiarach 160mm x 230mm. Zapewnia to wyjątkową zdolność miążdzącą oraz szybkie przetworzenie rozkrzewionych, liściastych gałęzi. Ten doczepiany rębak wyposażony jest w stół podawczy który składa się do transportu samochodem. GreenMech od dawna znajduje się w czołówce, jeśli chodzi o technologię tworzenia cichych maszyn i z chęcią

wspiera kampanię "Kup ciszę", mającą na celu podkreślenie problemów związanych z emisją hałasu w miejscu pracy.



PUH TOP SERVICE Andrzej Dziki, 47-400 Racibórz, ul. Rybnicka 49,  
tel. +48 324151352, www.top-dziki.pl, e-mail: biuro@top-dziki.pl

QuadChip 160	QuadTrak 160	SAFE-Trak 16-23	SAFE-Trak 19-28	Arborist 200	ArbTrak 200	ChipMaster 220	ChipMaster TMP 220	
160mm	160mm	160mm	190mm	200mm		220mm	220mm	Pojemność
Kubota	Kubota	Isuzu	Kubota	Kubota		Isuzu	brak danych	Marka silnika
34KM	34KM	35KM	48KM	45KM		48KM	brak danych	Moc silnika
Diesel	Diesel	Diesel	Diesel	Diesel		Diesel	brak danych	Paliwo
brak danych	brak danych	brak danych	brak danych	brak danych		brak danych	60 - 80KM	Wymagany ciągnik
Typ talerzowy	Typ talerzowy	Typ talerzowy	Typ talerzowy	Typ tarczowy		Typ talerzowy	Typ talerzowy	Układ tnący
2200rpm	2200rpm	2400rpm	1400rpm	1500rpm		1565rpm	1565rpm	Prędkość koła zama-
4	4	4	4	4		6	6	Noże
Podwójne pionowe	Podwójne pionowe	Podwójne poziome	Podwójne poziome	Podwójne poziome		Podwójne poziome	Podwójne poziome	Hydrauliczne wałki
Standard	Standard	brak danych	brak danych	brak danych		brak danych	brak danych	Obrotnica
No-Stress	No-Stress	No-Stress	No-Stress	No-Stress		No-Stress	No-Stress	System kontroli
25 L	25 L	30 L	60 L	27 L	31 L	44 L	brak danych	Zbiornik paliwa (silnik)
155/80/R13	brak danych	brak danych	brak danych	175R13C	brak danych	175R13	brak danych	Rozmiar opon (przyc-
Opcja	Opcja	brak danych	brak danych	Opcja	brak danych	Standard	brak danych	Koło zapasowe
4.7	4.7	4.7	7	7	7	7	7	Wydajność ton / godzinę
1100mm x 800mm	1100mm x 800mm	920mm x 820mm	1200mm x 840mm	1200mm x 840mm		1100mm x 800mm	1100mm x 800mm	Otwór gardzieli
160mm x 230mm	160mm x 230mm	160mm x 230mm	190mm x 280mm	200mm x 280mm		230mm x 230mm	230mm x 230mm	Rozmiar wlotu
280° Obracania	280° Obracania	280° Obracania	280° Obracania	280° Obracania		280° Obracania	280° Obracania	Wylot
23 L	23 L	40 L	50 L	27 L	42 L	44 L	44 L	Pojemność oleju hydrau-
brak danych	brak danych	brak danych	brak danych	Opcja	Tak	Ręcznie	brak danych	Sprzęgło
Standard	Standard	Standard	Standard	Na skrzynce kontrolnej RDS		Standard	Standard	Licznik godzin
3211mm	2368mm	3065mm	3346mm	3990mm	3230mm	4034mm	2200mm	Długość (transport)
1502mm	1366mm	800mm - 1090mm	1450mm	1440mm	1410mm	1440mm	1340mm	Szerokość (transport)
2545mm	2487mm	2410mm	2571mm	2695mm	2612mm	2500mm	2450mm	Wysokość
749kg	1100kg	1400kg	2000kg	1260kg	1600kg	1600kg	860kg	Waga
116dB(A)	116dB(A)	120dB(A)	120dB(A)	116dB(A)		120dB(A)	117dB(A)	Moc akustyczna LWA
92dB(A)	92dB(A)	94dB(A)	96dB(A)	92dB(A)		94dB(A)	92dB(A)	Ciśnienie akustyczne LPA
Wszystkie urządzenia są dostępne w standardowym zielonym kolorze GreenMech lub w kolorze wybranym przez klienta.								Kolor lakieru

## Standardowe wyposażenie

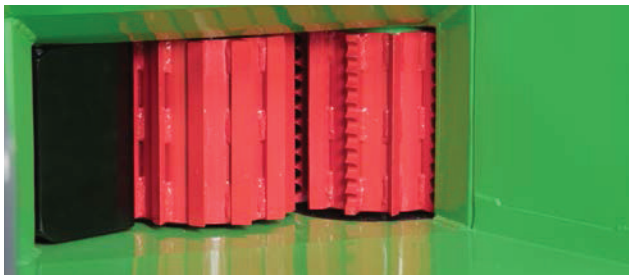
### Szeroki wlot podający

We wszystkich naszych modelach zastosowano szeroki wlot podający, dzięki któremu podawanie nawet bardziej rozgałęzionego materiału nie stanowi problemu.



### Duża gardziel\*

Szeroki gardziel umożliwia wkładanie materiału rozgałęzionego, który z łatwością jest miażdżony przez wałki hydrauliczne. Dzięki temu zaoszczędzimy czas na cięcie gałęzi piłą spalinową. Nasza praca rębakiem będzie łatwiejsza oraz znacznie szybsza.



### System noży tarczowych \*\*

Każda z naszych profesjonalnych maszyn wyposażona jest w noże okrągłe. Opatentowany przez GreenMech system noży daje nam 120 godzin pracy przed pierwszym ostrzeniem oraz do 600 godzin na jednym komplecie noży.



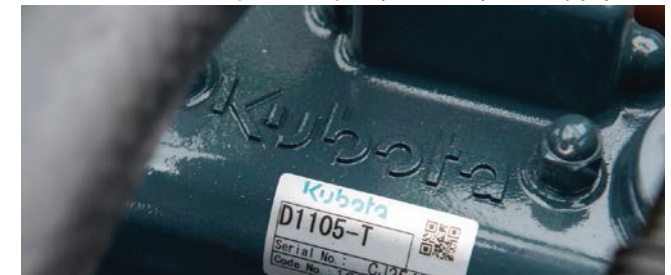
### System kontroli podawania No-Stress\*\*

GreenMech oferuje zarówno pionowe jak i poziome podwójne wałki hydrauliczne silnie rozdrabniające materiał drzewny. Są one regulowane przez zaawansowany system podawania No-Stress, zapewniając efektywne zarządzanie przepustowością oraz zapobiegając zatorom.



### Potężne silniki.

Zróżnicowany wybór silników światowej klasy, takich jak Kubota, Briggs & Stratton, Honda i Yanmar. Dzięki temu możemy zapewnić elastyczność dla każdego użytkownika w zależności od jego budżetu. Gwarantuje to pełne zadowolenie oraz niezawodność podczas pracy, oraz wystarczającą moc.





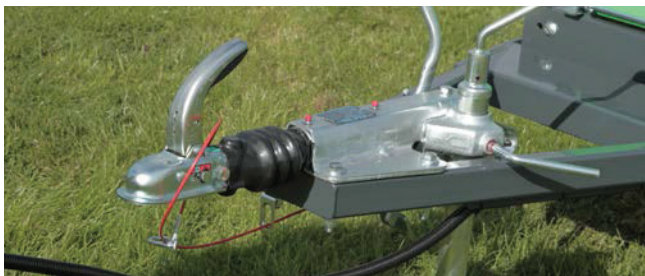
## Obracalny komin wylotowy \*\*

Obracany o 280 stopni komin wylotowy umożliwia regulację wysypu zrębków w danym kierunku. Komin jest składany i łatwy w transporcie.



## Homologacja\*\*

Wszystkie maszyny GreenMech są przystosowane do holowania za pojazdami. Nasze urządzenia posiadają Deklarację Zgodności oraz posiadają homologację zatwierdzoną przez system European Community Whole Vehicle Type Approval.



## Znakomita jakość malowania

Wszystkie elementy metalowe wykonane są przez nas w fabryce. Przechodzą one przez 5 - stopniowy system malowania, następnie są poddawane 1000-godzinowym testom wytrzymałościowym na sól drogową. Aby osiągnąć tak wysoką jakość wszystkie elementy muszą przejść przez proces śrutowania, nakładania podkładu a następnie podgrzewaniu w piecu o temperaturze 200 ° w celu utwardzenia elementów.

Ten proces powoduje iż maszyna nawet po kilku latach użytkowania zachowuje swój wygląd i nie traci swojej wartości przy odsprzedaży.



- \* nie dotyczy modeli ChipMaster 220, Eco 150 TMP lub EcoCombi 150
- \*\* nie dotyczy CS 100

## Ostrzenie noży

Dla firm które mają już kilka maszyn GreenMech u siebie polecamy specjalnie zaprojektowaną maszynę do ostrzenia noży. Pozwala ona na szybkie i efektywne naostrzenie noży, nawet w kilka minut.

Prosty montaż noży tarczowych do specjalnej sprężynowej kołyski, dzięki niemu możemy ustawić noże pod właściwym kątem do szlifowania (przez kamień) z zachowaniem prawa odpryskiwania. Prosty i obsługiwany ręcznie uchwyt obrotowy porusza ostrzem w stronę szlifowania aż ostrze będzie naostrzone. Ostrzałka GreenMech wyposażona jest tradycyjnie w zapasowe koło do codziennego użytku w warsztacie. Dla tych, którzy preferują obsługę przez dilerów GreenMech - pozostają oni do Państwa dyspozycji.

