



Frezy do pni



Silnik



Traktor

PUH TOP SERVICE, 47-400 Racibórz, ul. Rybnicka 49
tel. +48 324151352, www.top-dziki.pl, biuro@top-dziki.pl

FSI power-tech aps

Założona przez Henninga Schmidt'a w 2002 roku firma FSI power-tech aps zajmuje się opracowywaniem i produkcją frezów do pni. Był to kluczowy obszar działalności tej firmy od momentu założenia, co pozwoliło zgromadzić szerokie know-how i doświadczenie w zakresie wyzwań mechanicznych związanych z cięciem pni drzew.

Ze swojego zakładu w Ølholm w pobliżu Tørring w środkowej Jutlandii firma obsługuje wszystkich swoich klientów i dealerów w Danii oraz importerów z wielu krajów Europejskich. Firma eksportuje również do innych krajów na całym świecie, takich

jak Ameryka, Australia i Nowa Zelandia.

Frezy do pni FSI są kierowane do użytkowników profesjonalnych, takich jak architekci krajobrazu, ogrodnicy, firmy zajmujące się wycinką, deweloperzy, firmy leasingowe, gminy, spółdzielnie mieszkaniowe i inne firmy zajmujące się pielęgnacją zieleni.

FSI zapewnia wysoką jakość wszystkich swoich produktów poprzez wykonywanie kontroli jakości i testowanie wszystkich swoich frezów pni, przed ich wysłaniem do klienta.



Frezy do pni FSI

Paleta frezów do pni FSI składa się z trzech grup maszyn, które są podzielone w zależności od źródła ich napędu.



Silnik

Maszyna ta jest napędzana przez swój własny silnik



Hydraulika

Urządzenie jest napędzane przez układ hydrauliczny np. z mini ładowarki, koparki lub podobnego nośnika narzędzi.



Traktor

Tarcza tnąca jest napędzana przez wałek PTO, a ruch w górę/w dół i na boki jest kontrolowany hydraulicznie.

Czasy cięcia pni drzew

Wraz z jednym z naszych klientów oszacowaliśmy zarys czasu koniecznego do wycięcia trzech różnych średnic pni drzew. Podane wartości dotyczą cięcia pnia drzewa o wysokości 15 cm, który jest zagłębiony 15 cm poniżej poziomu gruntu. Czasy podane w tabeli mogą się różnić w zależności od gatunku drzewa, wieku pnia, operatora maszyny i mocy danego nośnika narzędzi.

System zębów TRIPLEX

Każdy frez do pni FSI jest wyposażony w system zębów TRIPLEX. Zęby te mają kształt okrągły, a podczas pracy powierzchnia zużywająca się obejmuje około 120 stopni, dzięki temu ząb można obrócić trzy razy zanim będzie konieczna jego wymiana. Zęby te są mocowane za pomocą jednej nakrętki.

Zęby są umieszczone w uchwytach wykonanych z wytrzymałego odlewu stalowego. Uchwyty te są umieszczone na tarczy tnącej w taki sposób, aby nie były konieczne żadne regulacje podczas wymiany zęba lub uchwytu. W celu zwiększenia wydajności uchwyty te są rozmieszczone na tarczy w układzie schodkowym, dzięki czemu każdy ząb wycina swoją własną ścieżkę.

Sprzęgło zasilania

Sprzęgło zasilania, znajdujące się między silnikiem a kołem tnącym, to silne i wyjątkowe sprzęgło hydrauliczne ze zintegrowanym hamulcem. Sprzęgło włącza się gładko i wydajnie z 4 cylindrami, a kiedy jest rozłączone, hamulec aktywuje się automatycznie.

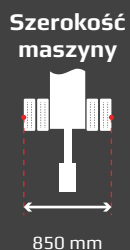
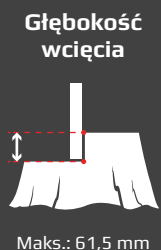


Objaśnienie nazw produktów

Benzyna **H**ydraulika **T**raktor
D=Olej napędowy **S**=Ruch wahadłowy

Średnica pnia	Ø40 cm	Ø65 cm	Ø105 cm
B20	12 min.	25 min.	90 min.
B22	10 min.	20 min.	70 min.
B28	7 min.	15 min.	40 min.
D30	6 min.	12 min.	35 min.
D42	4 min.	8 min.	20 min.
D74	3 min.	6 min.	15 min.
H20/H20S	25 min.	30 min.	100 min.
H40/H40S	12 min.	25 min.	75 min.
H52	7 min.	18 min.	45 min.
H65	3 min.	6 min.	15 min.
T25	8 min.	15 min.	45 min.
T27	6 min.	12 min.	35 min.
T65	3 min.	6 min.	15 min.

D42 Silnik



PUH TOP SERVICE Andrzej Dziki, 47-400 Racibórz, ul. Rybnicka 49, tel. +48 324151352, www.top-dziki.pl, biuro@top-dziki.pl



Dane produktu

Silnik 31 kW/42 HP Kohler - Wysokoprężny
Pojemność zbiornika 40 l - około 15 godziny
Napęd kół 4WD Hydrauliczny
Hamulce Automatyczne

Średnica tarczy tnącej Ø570 mm
Zęby/szt. Ø24,5/20
Wymiary D x S x W 2830 x 850 x 1250 mm
Masa 1150 kg

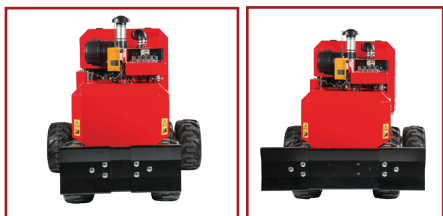
D42: Frez pni z napędem 4WD i silnikiem wysokoprężnym

FSI D42 to frez do pni przeznaczony do zadań, które wymagają dużo większej mobilności w terenie. To w połączeniu z szerokością cięcia wynoszącą 1700 mm oraz silnikiem wysokoprężnym o mocy 42 HP i momencie obrotowym wynoszącym 133 Nm przy 1500 obr/min zapewnia bardzo mocny frez do pni.

Napęd na 4 koła z oponami o sterowaniu burtowym zapewniają mniejsze szkody od opon na trawniku i efektywną przyczepność, gdy jest wymagana.

Osprzęt dodatkowy

Lemiesz spychowy umożliwia również osiągnięcie większej głębokości cięcia

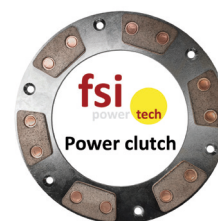


D42 REMOTE: Frez do pni ze zdalnym sterowaniem, napędem 4WD i silnikiem wysokoprężnym

Tak jak D42, ale dodatkowo z pełnym sterowaniem radiowym, w którym wszystkie funkcje dla jazdy i cięcia są sterowane radiowo. Ładowarka z dodatkowym akumulatorem do radia i kablem do bezpośredniego połączenia są w zestawie.

D42 TRACK REMOTE Frezy do pni na łańcuchach ze zdalnym sterowaniem

Ta wersja zostanie zaprezentowana wiosną 2019 roku.



D42

- Napęd na 4 koła
- Blokada dyferencjału
- Zestaw podwójnych kół
- 1700 mm szerokości roboczej
- Bezobsługowa oprawa łożyska na tarczy tnącej
- Pojemnik na narzędzia
- Obrotowy panel sterowania

D42 REMOTE

- Sterowanie radiowe
- Ładowarka
- Dodatkowy akumulator
- Połączenie kablowe